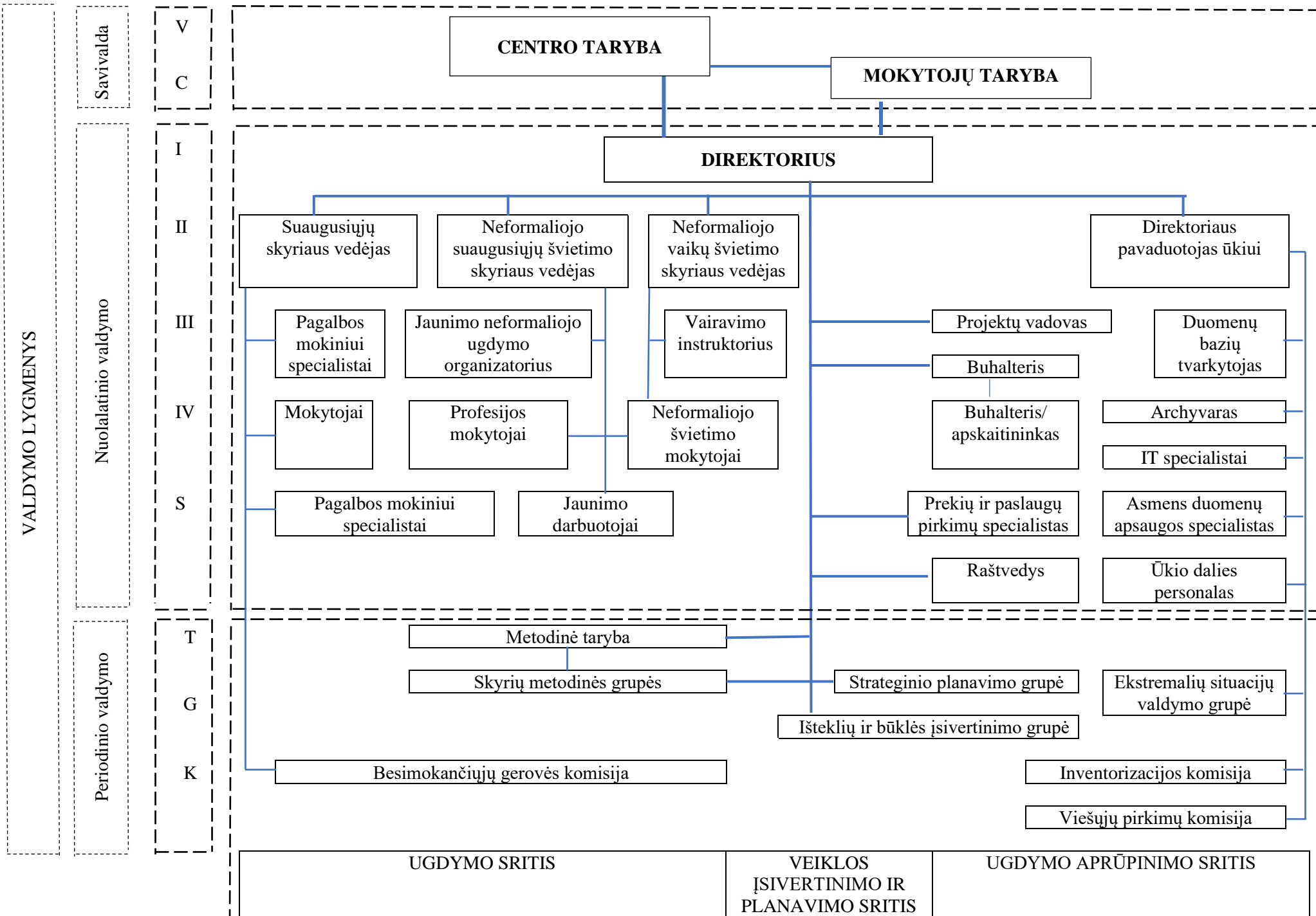


# KĖDAINIŲ SUAUGUSIŲJŲ IR JAUNIMO MOKYMO CENTRO STRUKTŪRA



\* I, II, III, IV – valdymo lygių eilės numeriai.    \*\* Valdymo lygiai: V – viešojo, C – centro, S – specialistų, T – tarybų, G – grupių, K – komisijų.    \*\*\* — pavaldumas, — — ekspertinė pozicija ir patariamoji institucija.